

腰壁ガード

汚れ、キズの多い壁面部をしっかり保護し
特殊UVコーティングにより汚れが落ちやすい腰壁保護ビニルシート

価格・規格

価格 **3,500**円/m
(材料価格) **70,000**円/巻

材質区分 腰壁保護ビニルシート

寸法 0.85mm(厚さ)×910mm(幅)×20m

梱包 20m/巻

重量 21.0kg/巻

工法

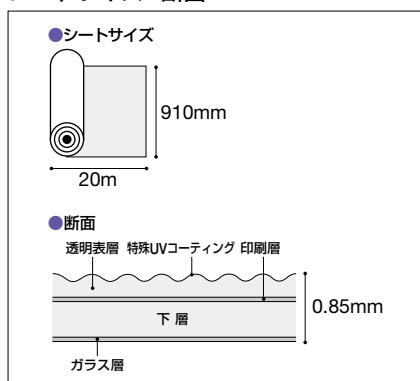
工法	適用下地	接着剤
モルタル コンクリート 石膏ボード 合板	腰壁ガード(KG-□□□)	セメントFK/RK*
	KG見切(GM-□□□)	セメントRK
	KG巾木(GL-□□□)	セメントRK
	KG出隅(GD-□□□)	セメントRK (両面塗布)

*取まりづらい部分はRKをお勧めします。

ご注意

- 腰壁ガードの施工はA3クシ目ゴテをご使用ください。
- A3クシ目ゴテ以外での塗布はシート表面に接着剤クシ山跡が生じる可能性があります。
- 腰壁ガードを出隅に施工できません。KG出隅のご使用をお勧めします。
また入隅はカットし、突き付けで施工してください。
- 隙間が目立つ場合はパテ処理してください。
- 法令による高さ制限および内装制限に注意してください。
- 施工環境・条件による接着剤使い分けの考え方は281～286ページをご参照ください。
- ある種のゴム製品との接触によって、汚染されることがありますのでご注意ください。詳しくは358ページをご参照ください。
- このほか床材や工法の選定、床ご使用について留意事項がございます。事故の未然防止、軽減のため355～358ページをご参照ください。

シートサイズ・断面



木目柄



KG-101



GL-101



KG-102



GL-102

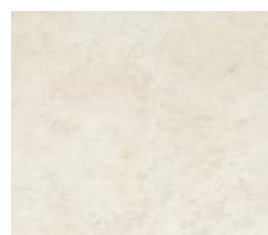


KG-103



GL-103

抽象柄



KG-301



GL-301



KG-302



GL-302



KG-303



GL-303

*腰壁ガード(KG-□□□)とコーディネートしやすい
カラーのKG巾木(GL-□□□)をご用意しています。

商品カラー番号列	
木目柄	抽象柄
腰壁ガード	
KG-101	KG-301
102	302
103	303
KG巾木	
GL-101	GL-301
102	302
103	303



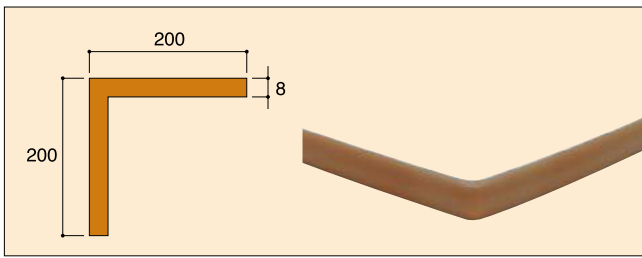
KG-101(床マジスタ 389-6104)

部材一覧

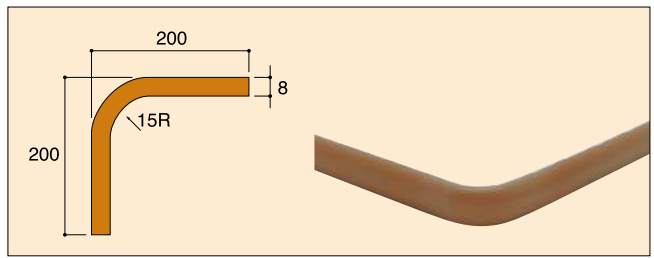
品名	品番	寸法	寸法	重量	材料価格
腰壁ガード	KG-□□□	厚さ0.85mm×幅910mm×長さ20m	20m巻	21.0kg/巻	3,500円/m
KG見切	GM-□□□	厚さ8.0mm×幅18mm×長さ10m	10m巻×3巻(30m)	5.0kg/ケース	400円/m
KG巾木	GL-□□□	高さ100mm×長さ25m	25m巻	10.0kg/ケース	380円/m
KG出隅(角/R)	GD-□□□(90)/GD-□□□(R)	厚さ6.0mm×幅50mm×高さ1,000mm	2本	2.5kg/ケース	3,800円/本
KG見切(角/Rコーナー)	GM-□□□(90)/GM-□□□(R)	厚さ8.0mm×幅18mm×長さ200mm	6個	0.5kg/ケース	1,400円/個
プラチャンネル	LS-210	厚さ5.0mm×幅10mm×長さ1,000mm	30本(30m)	1.0kg/ケース	250円/m

※□□□にはカラーNo.が入ります。

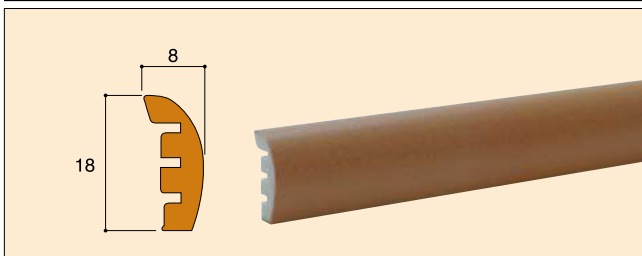
KG見切(角コーナー)(GM-□□□(90))



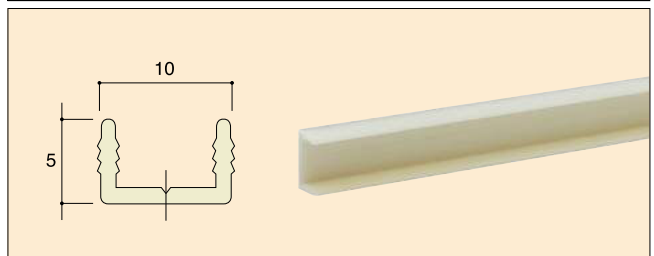
KG見切(Rコーナー)(GM-□□□(R))



KG見切(GM-□□□)



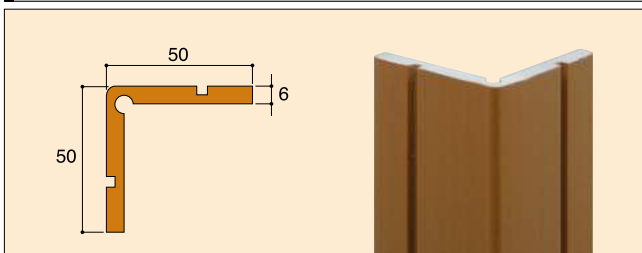
プラチャンネル(LS-210)



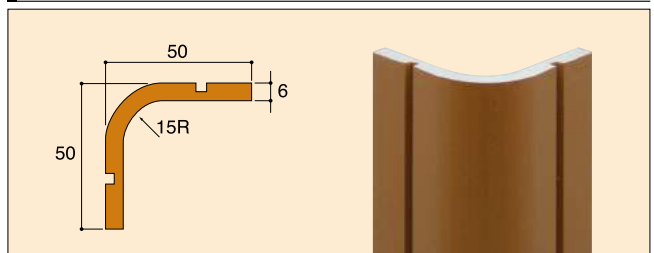
KG巾木(GL-□□□)



KG出隅(角)(GD-□□□(90))



KG出隅(R)(GD-□□□(R))



※天然素材の原料を一部使用しているため、色調にバラツキが生じる場合があります。
 ※改良、改善のため、予告なく仕様、部材を変更することがあります。