



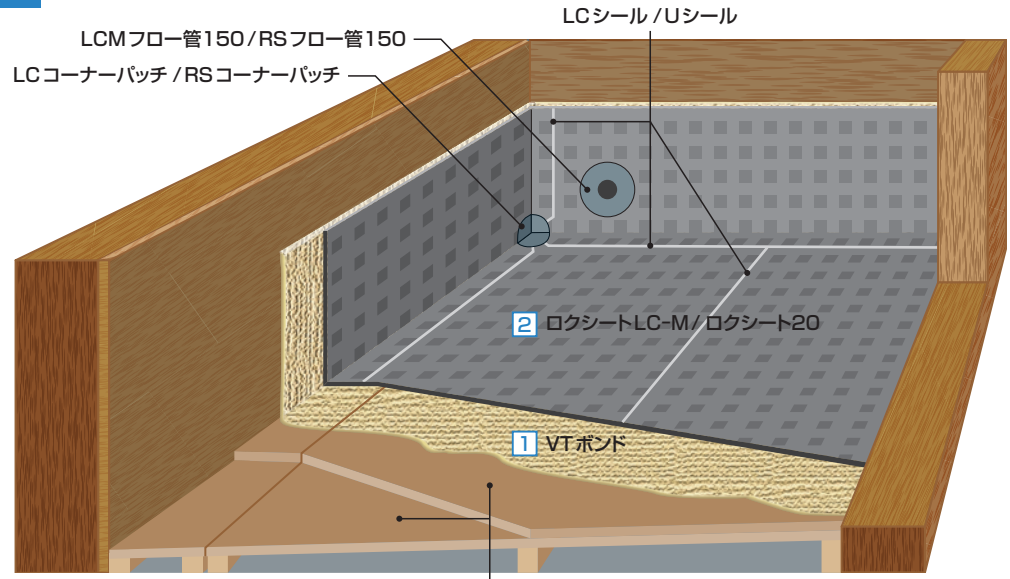
塩化ビニル樹脂系シート防水

ロクシート



バルコニー・屋上（軽歩行）

LC-20 RS-20



適用勾配：1/100勾配以上
(排水性能上1/50勾配を推奨します)

下地合板9mm以上2枚貼り

防水の仕様

仕様番号	1	2
高耐久仕様	LC-20	ロクシートLC-M
一般仕様	RS-20	ロクシート20

★国土交通大臣認定 飛び火認定番号について

飛び火認定番号：DR-1969(2)

下地条件：傾斜角度0度以上30度以下 野地板（JAS合板）厚さ9mm以上、2枚重ね張り

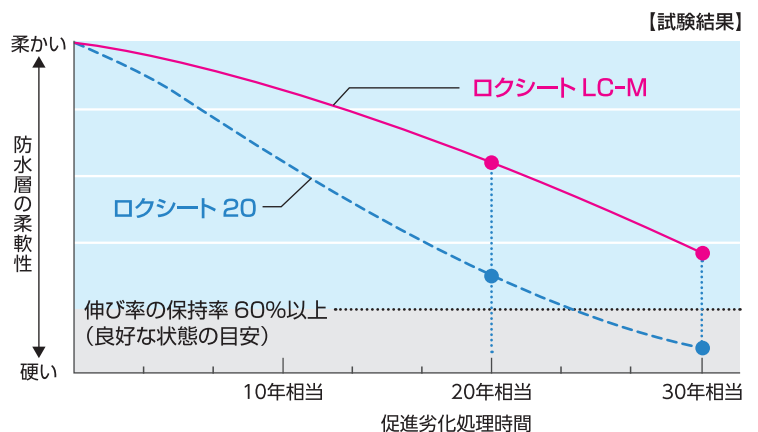
支部部材（たる木）：一般製材 大きさ30×40mm以上 施工間隔910mm以下

防水の特長

- 塩化ビニル樹脂を主成分とした合成高分子系ルーフィングシートを、接着剤を用いて下地に直接貼り付ける工法です。
- ロクシート専用の接着剤はニトリルゴムを主成分とし、優れた下地接着力を誇ります。
- シートのジョイント部は溶着剤または熱風溶接機を用いて溶融一体化しますので、確実に水密性が保たれ、信頼性の高い防水層を形成します。
- シート仕上げの状態での飛び火認定を取得しています。

耐候性

屋外に曝露される防水シートは、紫外線、熱、水等の複合要因によって劣化が引き起こされます。耐候性試験機を用いて、人工的に劣化を促進させてシートの耐候性の確認を行いました。



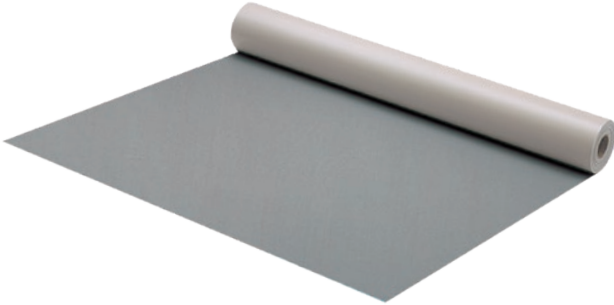
ロクシートLC-M

2.0mm厚 1.2m×10m

合成高分子系ルーフィングシート
複合シート一般複合タイプ塩化ビニル樹脂系 適合
JIS A 6008 認証番号:TC 03 11 002



Color
V-14 ミディアムグレー



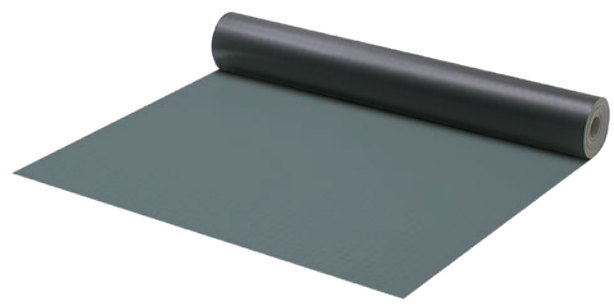
ロクシート20

2.0mm厚 1.2m×10m

合成高分子系ルーフィングシート
複合シート一般複合タイプ塩化ビニル樹脂系 適合
JIS A 6008 認証番号:TC 03 11 002



Color
V-16 ダークグレー



接着剤

VTボンド

15kg/缶

ニトリルゴムを主成分
とした専用接着剤。



溶着剤

1kg/缶

シート同士を溶着し完
全に一体化するための
溶着剤。



LCシール/Uシール

1kg/缶

シート端部専用不定形
シール材

Color
LCシール:V-14 ミディアムグレー
Uシール:V-16 ダークグレー



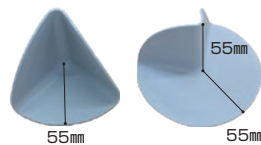
副資材・補助材料

LCコーナーパッチ/RSコーナーパッチ

入隅用・出隅用 各50個/袋

ロクシートと同材質の樹脂で成形
した入隅、出隅の成形役物。

Color
LCコーナーパッチ:V-14 ミディアムグレー
RSコーナーパッチ:V-16 ダークグレー



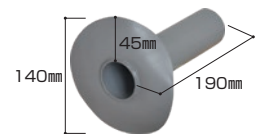
LCMフロー管150/RSフロー管150

1個/袋

塩ビシート専用の塩ビ製オーバーフロー管。
(VU40)

※キャップ別途

Color
LCMフロー管150:V-14 ミディアムグレー
RSフロー管150:V-16 ダークグレー

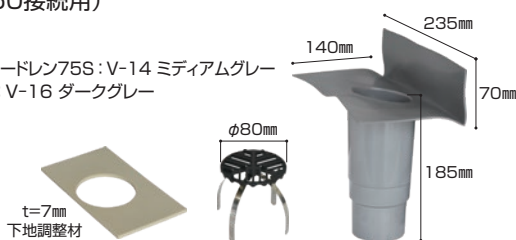


LCMバルコニードレン75S/BLドレン75

2個/箱

塩ビシート専用の塩ビ製縦型ドレン。
(VU/VP50接続用)

Color
LCM/バルコニードレン75S:V-14 ミディアムグレー
BLドレン75:V-16 ダークグレー

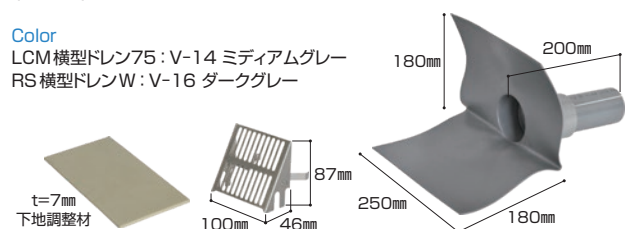


LCM横型ドレン75/RS横型ドレンW

1個/箱

塩ビシート専用の塩ビ製横型ドレン。
(VP50)

Color
LCM横型ドレン75:V-14 ミディアムグレー
RS横型ドレンW:V-16 ダークグレー



塩ビシート防水
ロクシート

〈使用上のご注意とメンテナンスのお願い〉

ロクシート防水は、塩化ビニル樹脂系シートによる防水システムです。
ロクシート防水システムが長期にわたり防水性能や意匠性を発揮するためには、定期的な点検とメンテナンスを実施することが必要不可欠です。

通常ご使用時のご注意

ロクシート防水の取り扱い（露出・軽歩行用防水仕様）

- ロクシート防水は、原則として限られた人が防水層を損傷する可能性がない履物を用いて歩行する軽歩行に限定した防水工法です。歩行する場合は、底が柔らかい履物を使用してください。
- 防水層の表面に水や雪等があると滑りやすくなりますので、歩行には注意してください。
- 重量物、振動するものや鋭利なものを、防水層の上に置かないでください。
- 漏水の原因となりますので、鋭利なもので防水層を傷つけたり、物を落としたり、引きずったりしないでください。
- 防水層が劣化しますので、防水層の上に溶剤・薬品類をこぼしたり流したりしないでください。
- 防水層の上で火を燃やしたり、タバコを投げ捨てたりしないでください。

メンテナンスのお願い

- 防水層に苔・草等を生やさないように、側溝・ドレン周辺に土砂等がたまったら、定期的に取り除いてください。
- 防水層の端末・ジョイント・排水ドレン周辺に、異常があった場合はご相談ください。

 三星住宅防水事業協同組合

田島ルーフィング株式会社

東京：〒101-8575 東京都千代田区岩本町 3-11-13 TEL 03-5821-7713
大阪：〒550-0003 大阪府大阪市西区京町堀 1-10-5 TEL 06-6443-0431
札幌：〒060-0042 札幌市中央区大通西 6-2-6 TEL 011-221-4014
仙台：〒980-0021 仙台市青葉区中央 1-6-35 TEL 022-261-3628